

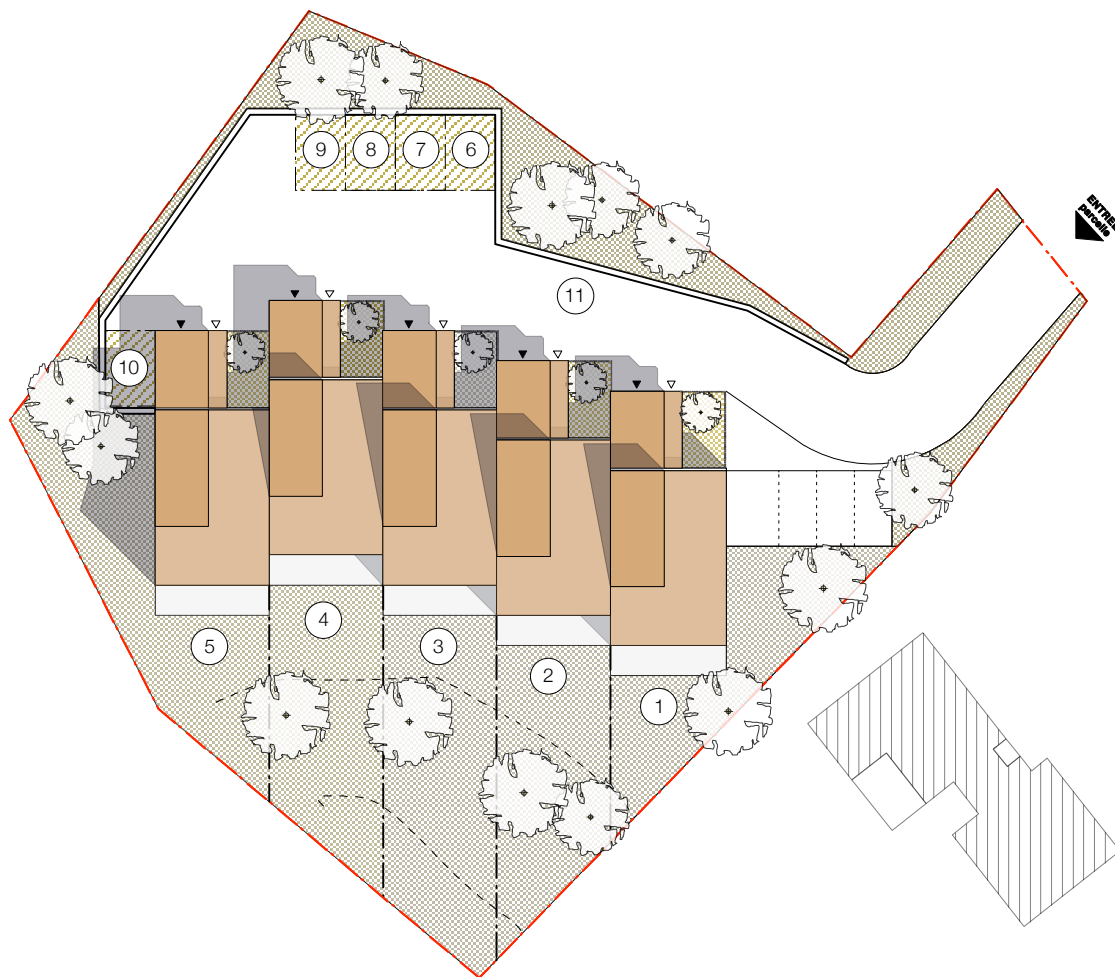


SCCV COTEAU DE FONTBAZI  
Le Hameau du Rapalhou



Document non contractuel. La société se réserve la possibilité d'apporter des modifications qui seraient dues à des impératif d'ordres techniques ou administratif. La surface peut varier en fonction des techniques de constructions choisies. Les surfaces de jardins sont données sous réserve de bornage du géomètre. Le mobilier de cuisine reste une suggestion.

AVRIL 2014



PLAN DE MASSE

Parcelle 01 : villa + jardin	:	264m <sup>2</sup>
Parcelle 02 : villa + jardin	:	270m <sup>2</sup>
Parcelle 03 : villa + jardin	:	305m <sup>2</sup>
Parcelle 04 : villa + jardin	:	274m <sup>2</sup>
Parcelle 05 : villa + jardin	:	325m <sup>2</sup>
Parcelle 06 : place parking	:	16.5m <sup>2</sup>
Parcelle 07 : place parking	:	16.5m <sup>2</sup>
Parcelle 08 : place parking	:	16.5m <sup>2</sup>
Parcelle 09 : place parking	:	16.5m <sup>2</sup>
Parcelle 10 : place parking	:	16.5m <sup>2</sup>
Parcelle 11 : copropriété	:	835.5m <sup>2</sup>



Document non contractuel. La société se réserve la possibilité d'apporter des modifications qui seraient dues à des impératif d'ordres techniques ou administratif. La surface peut varier en fonction des techniques de constructions choisies. Les surfaces de jardins sont données sous réserve de bornage du géomètre. Le mobilier reste une suggestion.



Parcelles 05 et 10

VILLA 05 / T5

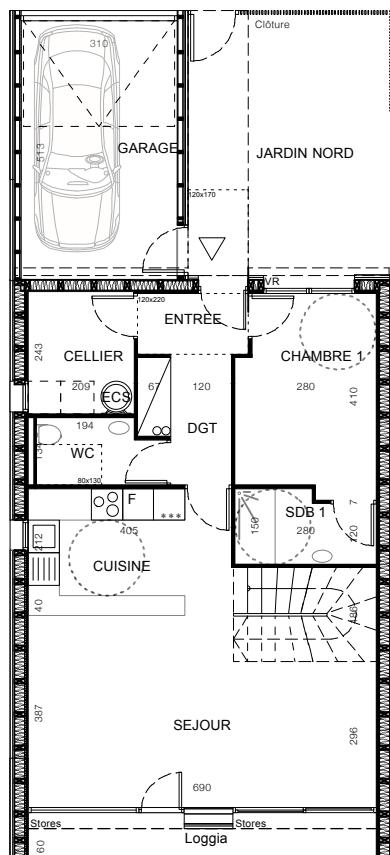
Superficie de la parcelle 05 : 325m<sup>2</sup>  
Superficie de la parcelle 10 : 16.5m<sup>2</sup>

Surface jardin nord : 20.7m<sup>2</sup>  
Surface jardin sud : 184.0m<sup>2</sup>  
Surface Terrasse sud : 15.0m<sup>2</sup>

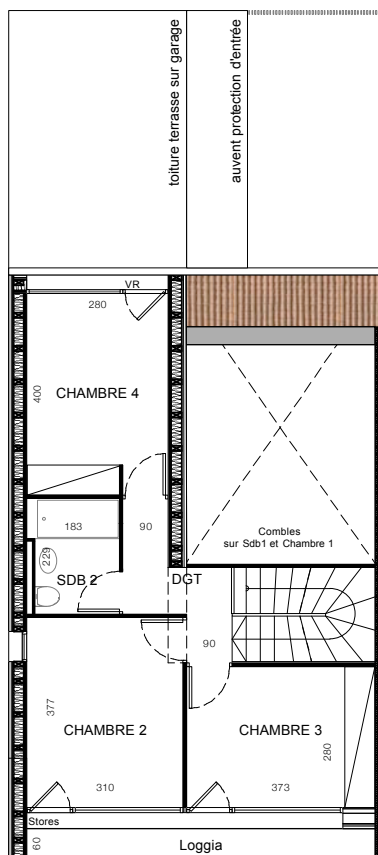
Le bien comporte la parcelle 05 et la parcelle 10



Document non contractuel. La société se réserve la possibilité d'apporter des modifications qui seraient dues à des impératif d'ordres techniques ou administratif. La surface peut varier en fonction des techniques de constructions choisies. Les surfaces de jardins sont données sous réserve de bornage du géomètre. Le mobilier reste une suggestion.



RDC



R+1



Document non contractuel. La société se réserve la possibilité d'apporter des modifications qui seraient dues à des impératif d'ordres techniques ou administratif. La surface peut varier en fonction des techniques de constructions choisies. Les surfaces de jardins sont données sous réserve de bornage du géomètre. Le mobilier reste une suggestion.



Parcelles 05 et 10

VILLA 05 / T5

	RDC
Entrée :	2.7m <sup>2</sup>
Dgt :	4.2m <sup>2</sup>
Séjour/Cuisine :	35.5m <sup>2</sup>
Chambre 1 :	10.5m <sup>2</sup>
WC :	3.2m <sup>2</sup>
Salle de bain 1 :	3.8m <sup>2</sup>
Cellier :	5.1m <sup>2</sup>
	R+1
Chambre 2 :	11.6m <sup>2</sup>
Chambre 3 :	10.5m <sup>2</sup>
Chambre 4 :	11.2m <sup>2</sup>
Sdb 2 / WC :	3.9m <sup>2</sup>
Dgt :	4.1m <sup>2</sup>

TOTAL HABITABLE : 106,3m<sup>2</sup>

Garage :	15.9m <sup>2</sup>
Loggia :	6.0m <sup>2</sup>
Terrasse sud :	15.0m <sup>2</sup>
Jardin nord :	20.7m <sup>2</sup>