

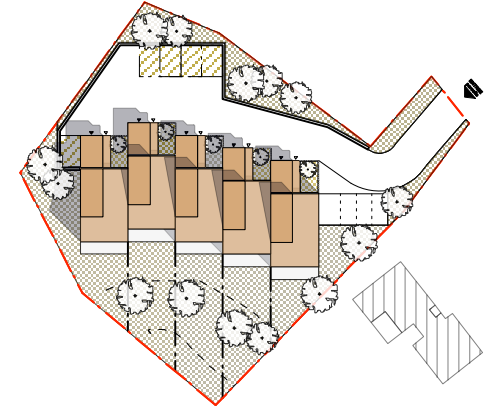
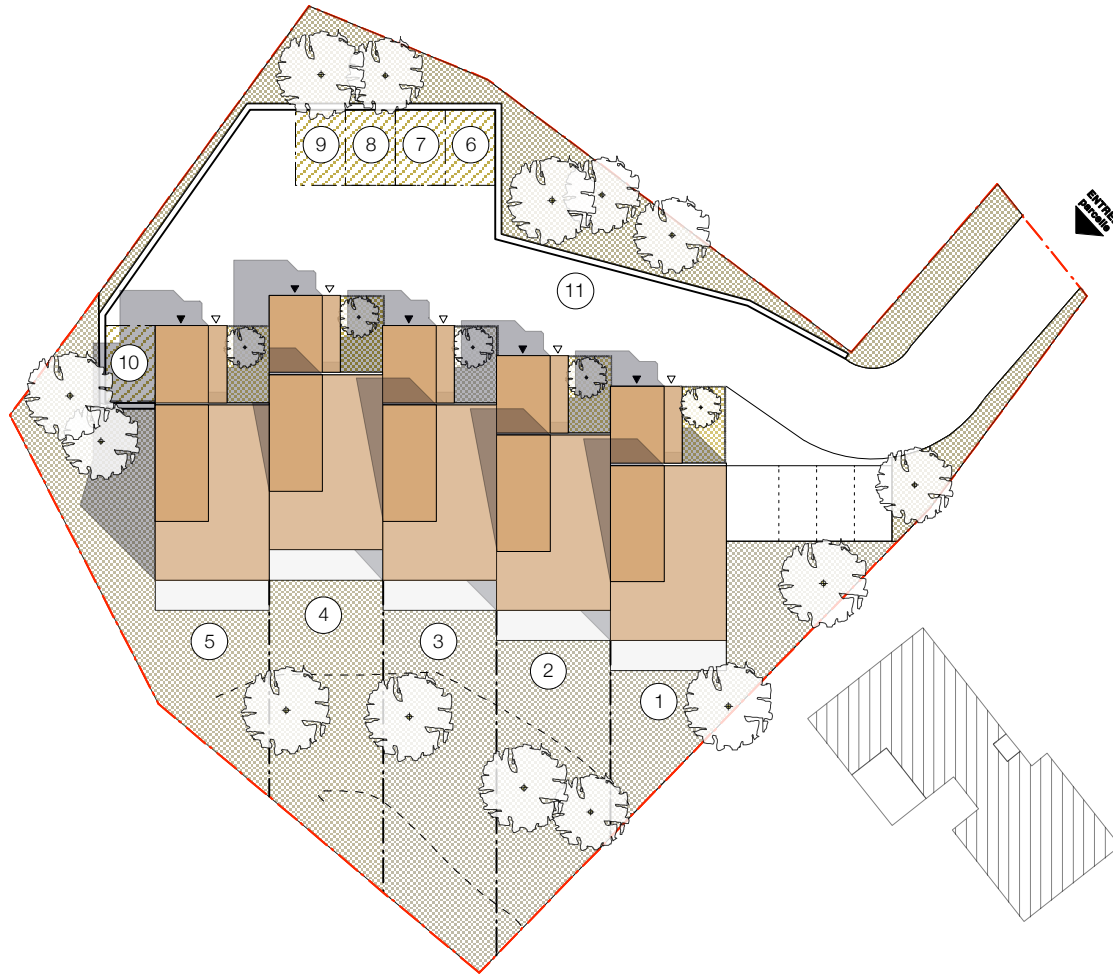


SCCV COTEAU DE FONTBAZI
Le Hameau du Rapalhou



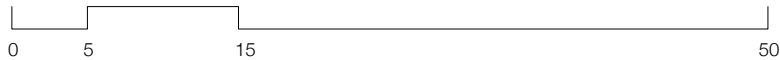
Document non contractuel. La société se réserve la possibilité d'apporter des modifications qui seraient dues à des impératif d'ordres techniques ou administratif. La surface peut varier en fonction des techniques de constructions choisies. Les surfaces de jardins sont données sous réserve de bornage du géomètre. Le mobilier de cuisine reste une suggestion.

AVRIL 2014



PLAN DE MASSE

Parcelle 01 : villa + jardin	: 264m ²
Parcelle 02 : villa + jardin	: 270m ²
Parcelle 03 : villa + jardin	: 305m ²
Parcelle 04 : villa + jardin	: 274m ²
Parcelle 05 : villa + jardin	: 325m ²
Parcelle 06 : place parking	: 16.5m ²
Parcelle 07 : place parking	: 16.5m ²
Parcelle 08 : place parking	: 16.5m ²
Parcelle 09 : place parking	: 16.5m ²
Parcelle 10 : place parking	: 16.5m ²
Parcelle 11 : copropriété	: 835.5m ²



Document non contractuel. La société se réserve la possibilité d'apporter des modifications qui seraient dues à des impératif d'ordres techniques ou administratif. La surface peut varier en fonction des techniques de constructions choisies. Les surfaces de jardins sont données sous réserve de bornage du géomètre. Le mobilier reste une suggestion.



Parcelles 02 et 07

VILLA 02 / T5

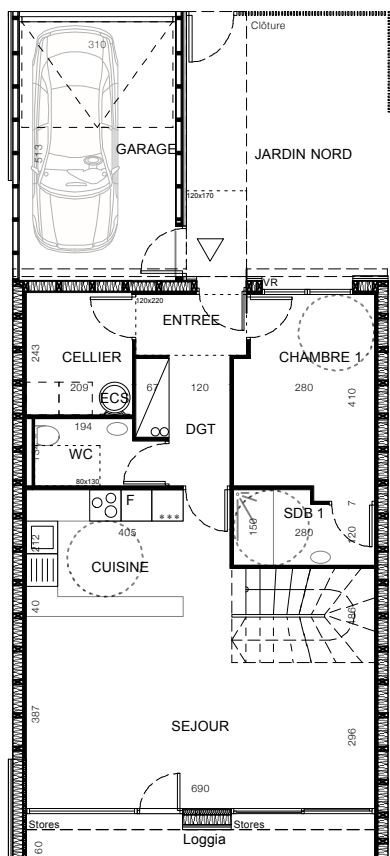
Superficie de la parcelle 02 : 270m²
Superficie de la parcelle 07 : 16.5m²

Surface jardin nord : 20.7m²
Surface jardin sud : 127.0m²
Surface Terrasse sud : 15.0m²

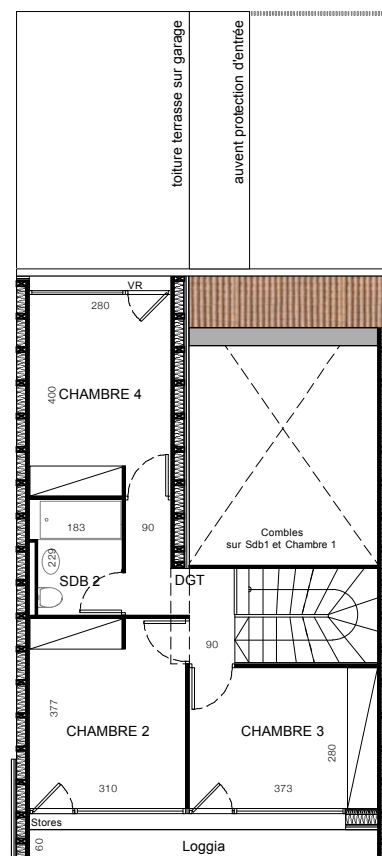
Le bien comporte la parcelle 02 et la parcelle 07



Document non contractuel. La société se réserve la possibilité d'apporter des modifications qui seraient dues à des impératif d'ordres techniques ou administratif. La surface peut varier en fonction des techniques de constructions choisies. Les surfaces de jardins sont données sous réserve de bornage du géomètre. Le mobilier reste une suggestion.



RDC



R+1



Document non contractuel. La société se réserve la possibilité d'apporter des modifications qui seraient dues à des impératif d'ordres techniques ou administratif. La surface peut varier en fonction des techniques de constructions choisies. Les surfaces de jardins sont données sous réserve de bornage du géomètre. Le mobilier reste une suggestion.



Parcelles 02 et 07

VILLA 02 / T5

	RDC
Entrée :	2.7m ²
Dgt :	4.2m ²
Séjour/Cuisine :	35.5m ²
Chambre 1 :	10.5m ²
WC :	3.2m ²
Salle de bain 1 :	3.8m ²
Cellier :	5.1m ²
	R+1
Chambre 2 :	11.6m ²
Chambre 3 :	10.5m ²
Chambre 4 :	11.2m ²
Sdb 2 / WC :	3.9m ²
Dgt :	4.1m ²

TOTAL HABITABLE : 106,3m²

Garage :	15.9m ²
Loggia :	6.0m ²
Terrasse sud :	15.0m ²
Jardin nord :	20.7m ²